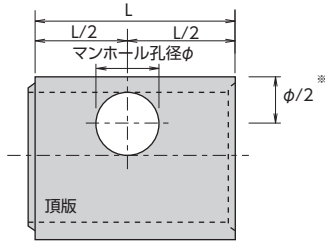


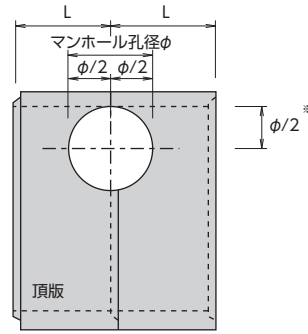
異形製品

■ マンホール用ボックスカルバート

(a) 製品1本に対してマンホール孔を形成する場合



(b) 製品2本にわたってマンホール孔を形成する場合

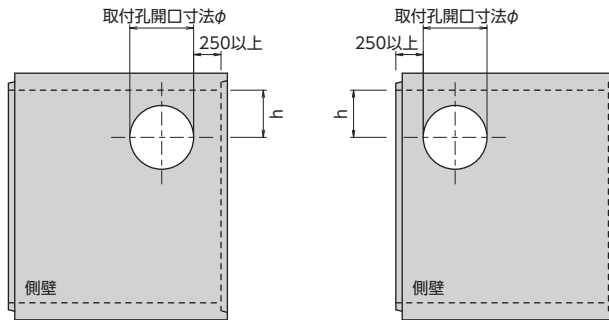


単位 mm

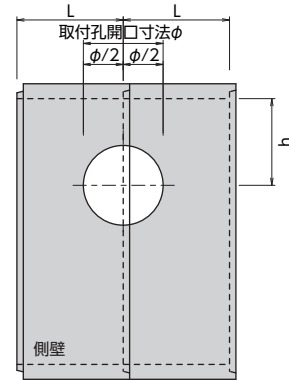
製品長 L	マンホール孔径φ	
	製品1本に対してマンホール孔を形成する場合	製品2本にわたってマンホール孔を形成する場合
2000	600,900	600,900
1500	600	600,900
1000	—	600,900

■ 取付管用ボックスカルバート

(a) 製品1本に対して取付孔を形成する場合



(b) 製品2本にわたって取付孔を形成する場合

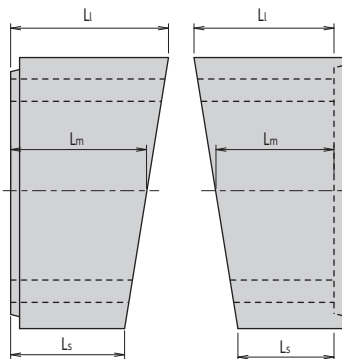


単位 mm

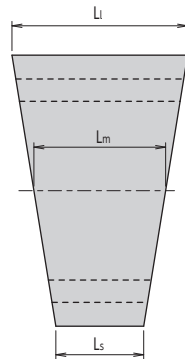
製品長 L	取付孔径φ	
	製品1本に対して取付孔を形成する場合	製品2本にわたって取付孔を形成する場合
2000	φ900以下	φ1500以下
1500	φ700以下	φ1350以下
1000	φ400以下	φ900以下

■ 斜角用ボックスカルバート

(a) 片斜角



(b) 両斜角



片斜角の長辺及び短辺の長さの範囲

単位 mm

製品長 L	L ₁ / L ₂ の範囲	L ₁ ・L ₂ の範囲	
		最小値	最大値
2000	1.8 以下	600 以上	製造方法に準じる
1500	1.8 以下		
1000	1.5 以下		

両斜角の長辺及び短辺の長さの範囲

単位 mm

製品長 L	L ₁ / L ₂ の範囲	L ₁ ・L ₂ の範囲	
		最小値	最大値
2000	1.7 以下	600 以上	製造方法に準じる
1500	1.6 以下		
1000	1.5 以下		

■ 調整用ボックスカルバート

調整用ボックスカルバートの長さは、600mm以上とする。