

# ハイパーロードL型擁壁

T-CON

## プレキャストL型擁壁



### 特長

1. 『道路土工擁壁工指針』に準拠したプレキャストL型擁壁です。
2. 擁壁の高さは0.5m～5.0mまでを用意しています。
3. 使用用途により底版の長さを最大4種類選定できます。  
土質条件(砂質土、粘性土)やその他現場条件に合わせて、使い分けていただく事が出来ます。  
長い底版のタイプをお使いいただく事で、擁壁天端から更に盛土をする事が出来ます。



4. 壁面には割レンガ模様が標準で付いています。模様無し(滑面)のタイプもご用意できます。
5. 転落防止柵(フェンス)を設置するための『フェンスタイプ』もご用意できます。



■ 標準タイプ(割レンガ模様)



■ 滑面タイプ



■ フェンスタイプ



TAKAMISAWA

株式会社 高見澤 コンクリート事業部

■本部・開発	〒381-0211	長野県上高井郡小布施町雁田 1262-13	TEL.026-247-5711	FAX.026-247-5066
■北信営業所	〒381-0211	長野県上高井郡小布施町雁田 1262-1	TEL.026-247-3151	FAX.026-247-3121
■東信営業所	〒386-0004	長野県上田市殿城上左口 3726-1	TEL.0268-26-1722	FAX.0268-26-1070
■中信営業所	〒390-0852	長野県松本市島立 2403-2	TEL.0263-40-5211	FAX.0263-40-5226
■南信営業所	〒399-4301	長野県上伊那郡宮田村大久保 5450	TEL.0265-85-3061	FAX.0265-85-4586
■茅野営業所	〒391-0002	長野県茅野市塚原 2-16-14	TEL.0266-72-5655	FAX.0266-72-6005
■関東営業所	〒362-0072	埼玉県上尾市中妻 4-2-2 ウエルズ上尾	TEL.048-783-3346	FAX.048-783-3347

HP: <https://www.precast-takamisawa.com/>  
E-mail: [info@precast-takamisawa.com](mailto:info@precast-takamisawa.com)

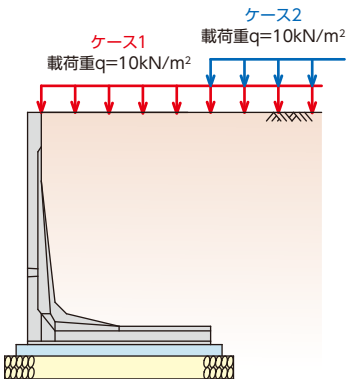
# 設計条件

## ①土質、地盤条件

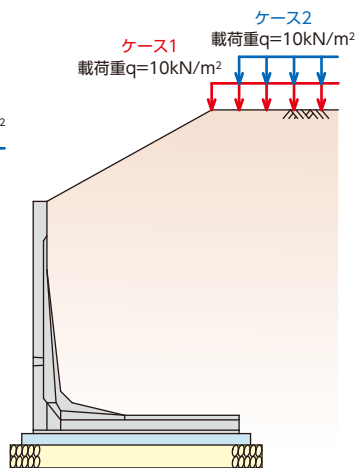
土質	礫質土	砂質土	粘性土
土の単位体積重量 $\gamma_s$	20kN/m <sup>3</sup>	19kN/m <sup>3</sup>	18kN/m <sup>3</sup>
せん断抵抗角 $\phi$	35°	30°	25°
擁壁底版と支持地盤との間の摩擦係数	$\mu=0.6$		

## ②荷重条件

(i) 盛土無し

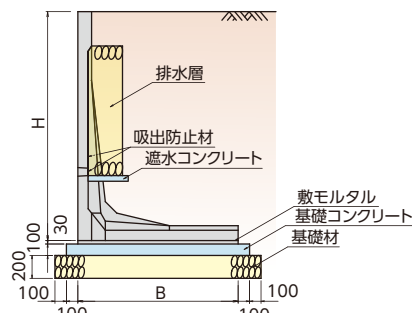


(ii) 盛土有り

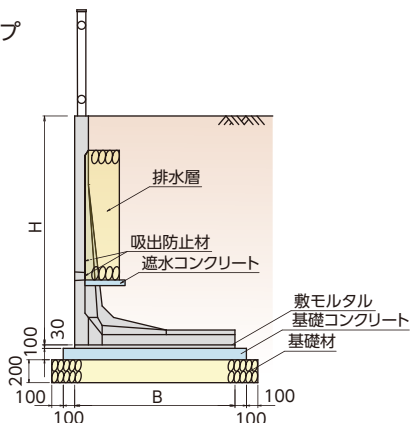


# 標準施工断面図

■ 標準タイプ  
■ 滑面タイプ

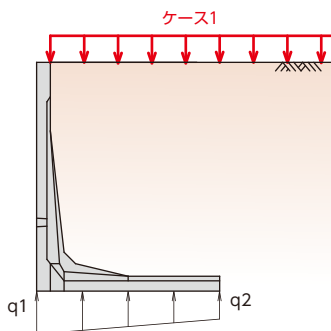


■ フェンスタタイプ

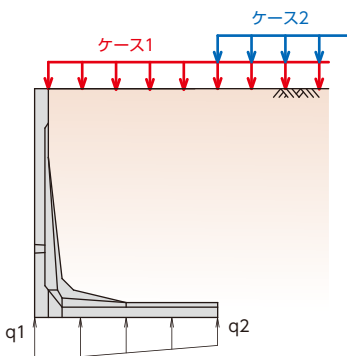


# 地盤反力度 “盛土無しの場合” (盛土有りの場合は弊社までご相談下さい)

■ ケース1のみ



■ ケース1 及び ケース2



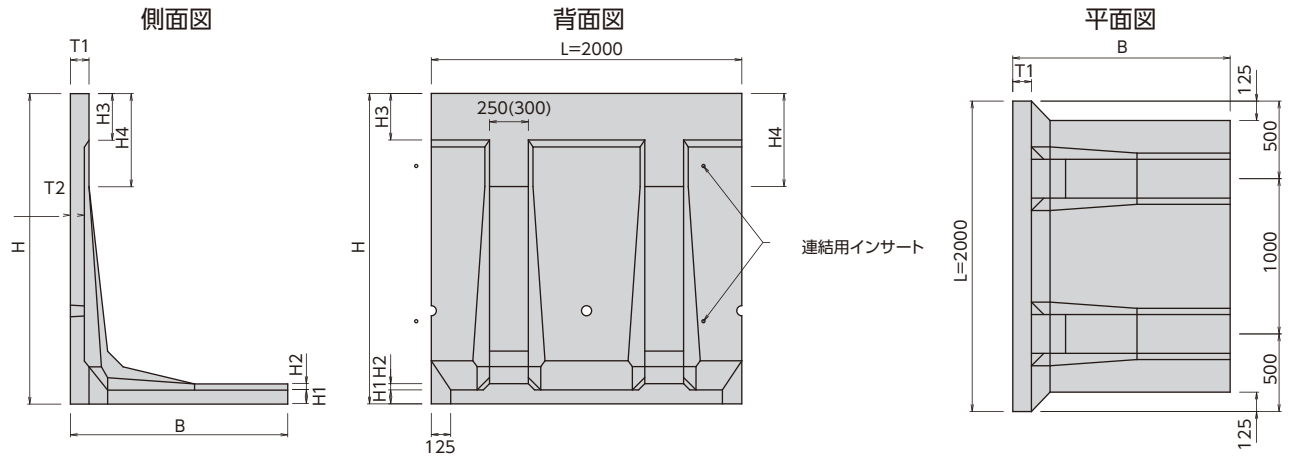
単位 (kN/m<sup>2</sup>)

呼び名 H (mm)	ケース1のみ						ケース1 及び ケース2						
	※底版 タイプ	砂質土		粘性土		底版 タイプ	砂質土		粘性土		底版 タイプ	粘性土	
		地盤反力度 q1	q2	底版 タイプ	地盤反力度 q1		q2	底版 タイプ	地盤反力度 q1	q2		底版 タイプ	地盤反力度 q1
500	A	29	8	—	—	—	—	—	—	—	—	—	—
750	A	39	9	A	42	5	B	33	15	C	31	16	—
1000	A	48	11	A	51	6	B	41	18	C	38	19	—
1250	A	56	12	A	60	8	A	56	12	B	50	17	—
1500	A	72	9	B	68	10	B	64	14	C	61	14	—
1750	A	80	10	B	76	11	B	72	17	C	69	17	—
2000	A	89	12	B	84	13	B	80	19	C	76	19	—
2250	A	97	13	A	103	6	B	87	21	B	91	13	—
2500	A	106	14	A	112	7	A	106	12	B	99	14	—
2750	A	114	16	A	121	8	A	114	14	B	107	16	—
3000	A	123	17	A	129	8	A	123	15	B	115	17	—
3250	A	131	19	A	138	9	A	131	17	B	123	19	—
3500	A	140	20	A	147	10	A	140	18	B	130	21	—
3750	A	148	22	A	156	10	A	148	19	B	138	22	—
4000	A	156	23	A	164	11	A	156	21	B	146	23	—
4250	A	165	24	A	174	11	A	165	22	B	154	25	—
4500	A	173	26	A	182	12	A	173	23	—	—	—	—
4750	A	182	27	A	191	13	A	182	25	—	—	—	—
5000	A	190	29	A	199	13	A	190	26	—	—	—	—

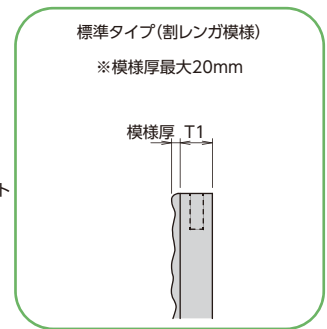
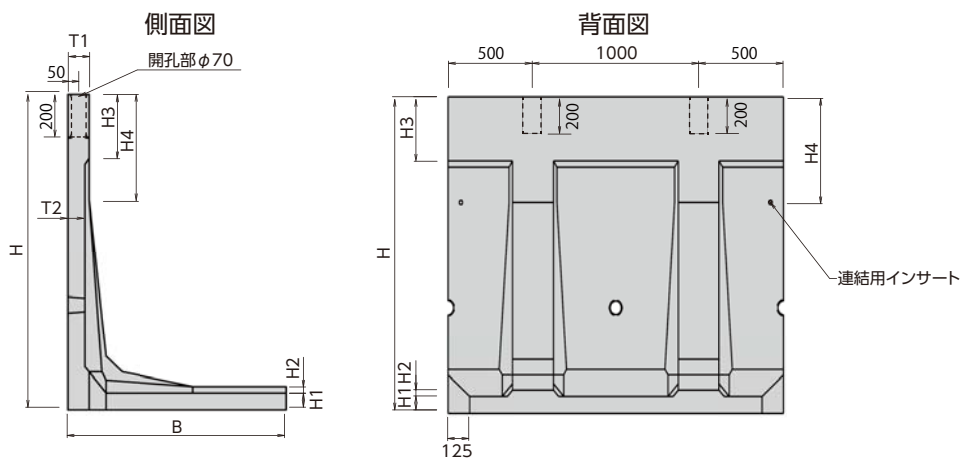
※ 底版の長さによりA、B、C、D最大4種類のタイプがあります。詳しい形状寸法は規格寸法表をご覧ください。

# 規格寸法図

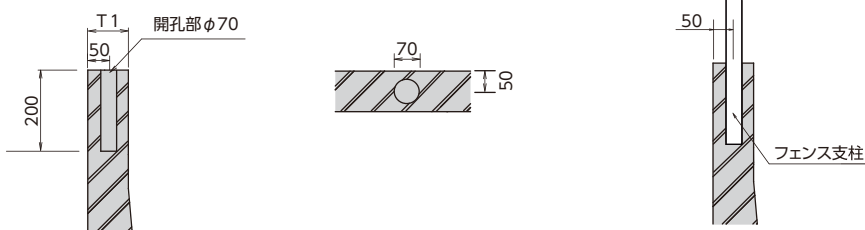
## ■ 標準



## ■ フェンスタップ



### フェンス穴詳細



# 施工写真



# 規格寸法表

呼び名 H	タイプ	規格寸法 (mm)							参考質量 (kg)	基礎工数量 (延長10m当り)			
		B	H1	H2	H3	H4	T1	T2		基礎コンクリート (m <sup>3</sup> )	基礎型枠 (m <sup>2</sup> )	基礎材 (m <sup>2</sup> )	敷モルタル (m <sup>3</sup> )
500	A	400	70	30	100	200	100	70	325	0.600	2.00	8.00	0.120
750	A	600	70	30	200	300	100	70	499	0.800	2.00	10.00	0.180
	B	750							548	0.950		11.50	0.225
	C	900							598	1.100		13.00	0.270
1000	A	800	70	30	250	350	100	70	684	1.000	2.00	12.00	0.240
	B	1000							750	1.200		14.00	0.300
	C	1200							816	1.400		16.00	0.360
1250	A	1000	80	20	300	500	100	80	957	1.200	2.00	14.00	0.300
	B	1250							1047	1.450		16.50	0.375
	C	1500							1137	1.700		19.00	0.450
1500	A	1050	80	30	300	500	100	80	1111	1.250	2.00	14.50	0.315
	B	1200							1167	1.400		16.00	0.360
	C	1350							1224	1.550		17.50	0.405
	D	1500							1280	1.700		19.00	0.450
1750	A	1225	90	35	300	600	120	90	1498	1.425	2.00	16.25	0.368
	B	1400							1573	1.600		18.00	0.420
	C	1575							1647	1.775		19.75	0.473
	D	1750							1722	1.950		21.50	0.525
2000	A	1400	90	40	300	600	120	90	1785	1.600	2.00	18.00	0.420
	B	1600							1872	1.800		20.00	0.480
	C	1800							1958	2.000		22.00	0.540
	D	2000							2045	2.200		24.00	0.600
2250	A	1575	100	45	300	600	120	90	2144	1.775	2.00	19.75	0.473
	B	1800							2253	2.000		22.00	0.540
	C	2025							2362	2.250		24.25	0.608
	D	2250							2470	2.450		26.50	0.675
2500	A	1750	100	50	300	600	120	90	2481	1.950	2.00	21.50	0.525
	B	2000							2604	2.200		24.00	0.600
	C	2250							2727	2.450		26.50	0.675
	D	2500							2850	2.700		29.00	0.750
2750	A	1925	120	55	300	600	120	90	2966	2.125	2.00	23.25	0.578
	B	2200							3126	2.400		26.00	0.660
	C	2475							3287	2.675		28.75	0.743
	D	2750							3448	2.950		31.50	0.825
3000	A	2100	120	60	300	600	120	90	3359	2.300	2.00	25.00	0.630
	B	2400							3536	2.600		28.00	0.720
	C	2700							3714	2.900		31.00	0.810
	D	3000							3892	3.200		34.00	0.900
3250	A	2275	160	70	250	950	160	120	4885	2.475	2.00	26.75	0.683
	B	2600							5149	2.800		30.00	0.780
3500	A	2450	160	70	500	1200	160	120	5216	2.650	2.00	28.50	0.735
	B	2800							5495	3.000		32.00	0.840
3750	A	2625	160	80	250	950	160	120	6090	2.825	2.00	30.25	0.788
	B	3000							6397	3.200		34.00	0.900
4000	A	2800	160	80	500	1200	160	120	6425	3.000	2.00	32.00	0.840
	B	3200							6752	3.400		36.00	0.960
4250	A	2975	200	90	250	1250	200	150	8226	3.175	2.00	33.75	0.893
	B	3400							8654	3.600		38.00	1.020
4500	A	3150	200	90	500	1500	200	150	8642	3.350	2.00	35.50	0.945
4750	A	3325	200	100	250	1250	200	150	9817	3.525	2.00	37.25	0.998
5000	A	3500	200	100	500	1500	200	150	10238	3.700	2.00	39.00	1.050

- 標準タイプ (割レンガ模様) は最大20mmの飛び出しがあります。
- 滑面タイプはH=500~3000の範囲で100mmピッチで製作が可能です(受注生産品)
- フェンスタイプはH=750~5000の範囲で250mmピッチで製作が可能です(受注生産品)