



# 小口止ブロック

## 小口止め工をプレキャストで安全に&工期短縮！

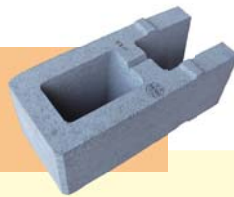
小口止め工とは、ブロック積み擁壁などの構造物の両端が侵食され破壊されるのを防護するため、コンクリートや矢板などで横断方向に仕切った構造物のことです。現状では現場打ちコンクリートで構築することが多いのですが、型枠や支保工の関係でブロック積みより先に施工されます。

## 現場打ちの場合

- ・ 型枠の組立作業に手間がかかる
- ・ 幅 30 cmの小口止めは擁壁高さが高くなるほど不安定で、作業上安全とは言えない
- ・ 小口止めコンクリートの養生が完了し脱型するまで、小口止め部近傍のブロック積みができない



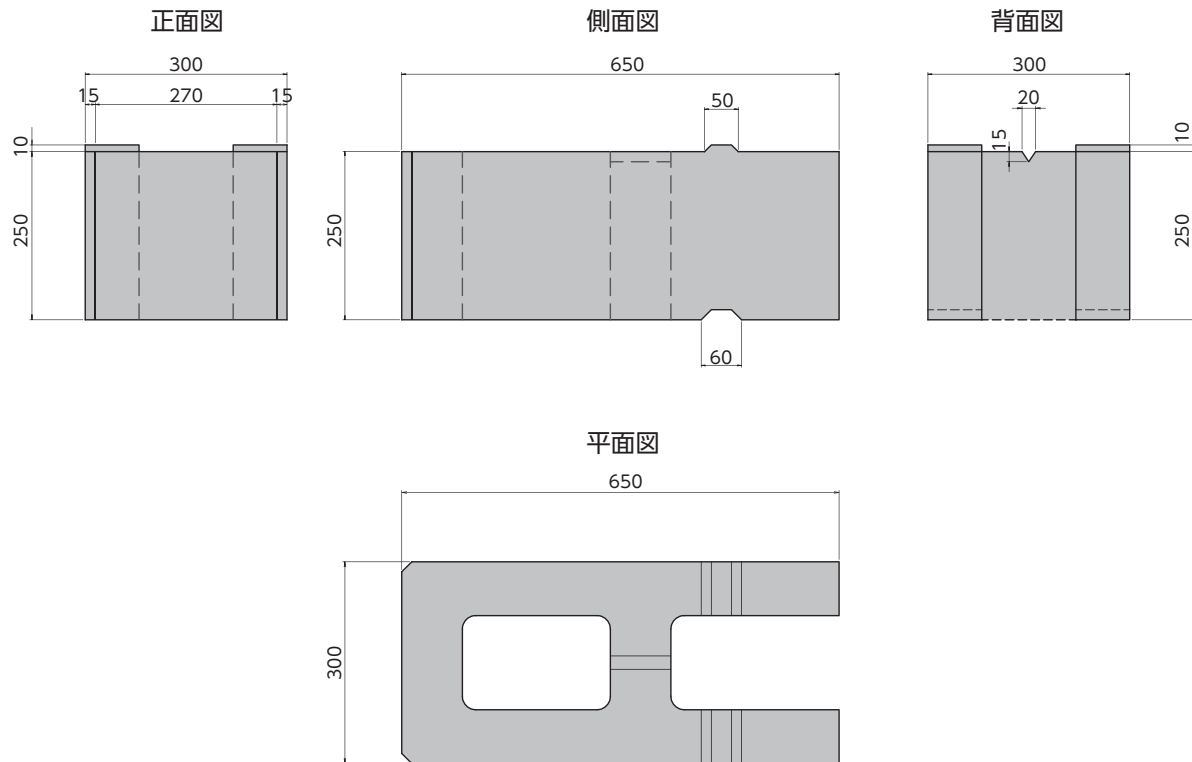
## プレキャストの場合



- ・ 型枠の組立て作業を軽減
- ・ 施工の省力化と工期の短縮
- ・ ブロック積み工と小口止め工が同時進行可能
- ・ 擁壁の反対側も随時埋戻し可能



## 規格寸法図



体積	0.031 m <sup>3</sup>
参考重量	72kg
胴込めコンクリート量	0.017 m <sup>3</sup>

## 施工写真



本部・開発研究所 / 〒381-0211 長野県上高井郡小布施町雁田 1262-13  
TEL.026-247-5711 FAX.026-247-5066

北信営業所 / 〒381-0211 長野県上高井郡小布施町雁田 1262-1  
TEL.026-247-3151 FAX.026-247-3121

東信営業所 / 〒386-0004 長野県上田市殿城上左口 3726-1  
TEL.0268-26-1722 FAX.0268-26-1070

中信営業所 / 〒390-0852 長野県松本市島立 2403-2  
TEL.0263-40-5211 FAX.0263-40-5226

HP / <https://www.precast-takamisawa.com/>  
E-mail / [info@precast-takamisawa.com](mailto:info@precast-takamisawa.com)

南信営業所 / 〒399-4301 長野県上伊那郡宮田村大久保 5450  
TEL.0265-85-3061 FAX.0265-85-4586

茅野営業所 / 〒391-0002 長野県茅野市塚原 2-16-14  
TEL.0266-72-5655 FAX.0266-72-6005

関東営業所 / 〒362-0072 埼玉県上尾市中妻 4-2-2 ウエルズ上尾  
TEL.048-783-3346 FAX.048-783-3347