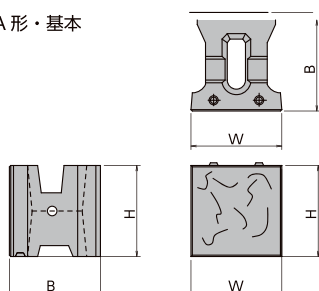
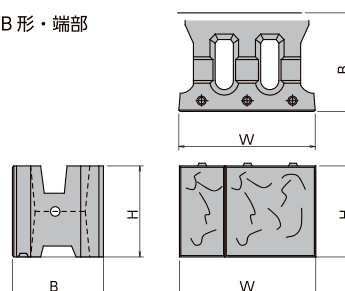


規格寸法

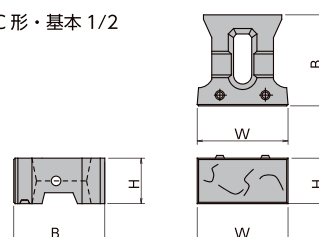
■ A形・基本



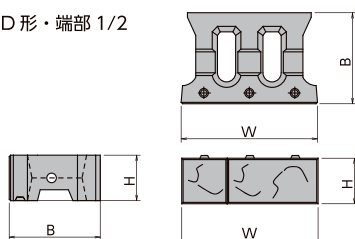
■ B形・端部



■ C形・基本 1/2



■ D形・端部 1/2



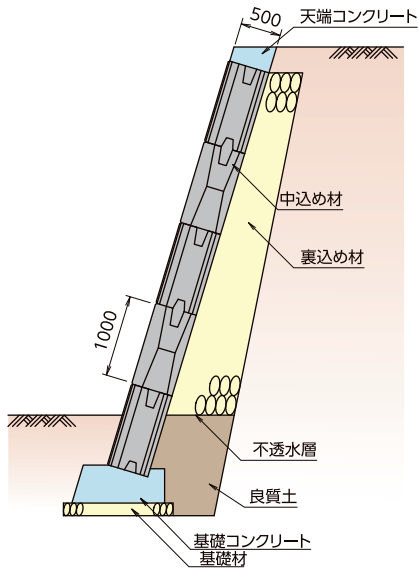
呼び名		H × W × B (mm)	体積 (m ³)	参考質量 (kg)	型枠面積 (m ²)	使用数 (個/m ²)
50型	A形	1000× 998× 500	0.3225	741	3.96	1
	B形	1000×1498× 500	0.5074	1167	5.85	—
	C形	500× 998× 500	0.1611	370	2.29	—
	D形	500×1498× 500	0.2528	581	3.43	—
70型	A形	1000× 998× 700	0.5077	1142	4.67	1
	B形	1000×1498× 700	0.7878	1780	6.31	—
	C形	500× 998× 700	0.2552	577	2.83	—
	D形	500×1498× 700	0.3963	901	4.14	—
100型	A形	1000× 998×1000	0.6112	1380	6.01	1
	B形	1000×1498×1000	0.9513	2156	8.33	—
	C形	500× 998×1000	0.3139	711	3.68	—
	D形	500×1498×1000	0.4875	1110	5.44	—
150型	A形	1000× 998×1500	0.7690	1744	8.00	1
	B形	1000×1498×1500	1.1972	2722	11.33	—
	C形	500× 998×1500	0.4104	933	4.98	—
	D形	500×1498×1500	0.6401	1461	7.37	—

お問い合わせ

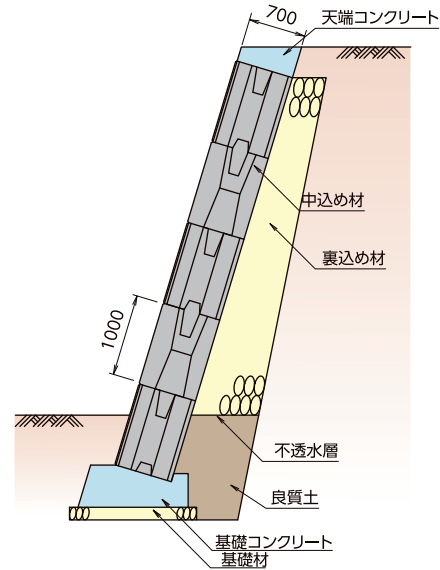
■ インフラセグメント本部	〒381-0001 長野県長野市赤沼柳橋2276-2	TEL.026-296-9003	FAX.026-296-3532
■ 資材営業課	〒381-0001 長野県長野市赤沼柳橋2276-2	TEL.026-262-1544	FAX.026-262-1545
■ 北信営業所	〒381-0001 長野県長野市赤沼柳橋2276-2	TEL.026-262-1544	FAX.026-262-1545
■ 東信営業所	〒386-0004 長野県上田市殿城3726-1	TEL.0268-26-1722	FAX.0268-26-1070
■ 中信営業所	〒390-1131 長野県松本市今井6960-1	TEL.0263-88-9411	FAX.0263-88-9410
■ 南信営業所	〒399-4301 長野県上伊那郡宮田村5450-22	TEL.0265-85-3061	FAX.0265-85-4586
■ 関東営業所	〒362-0072 埼玉県上尾市中妻4-2-2ウエルズ上尾	TEL.048-783-3346	FAX.048-783-3347

標準断面図

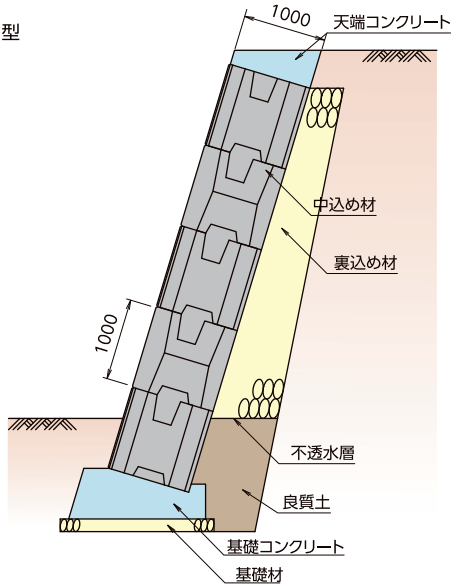
■ 50 型



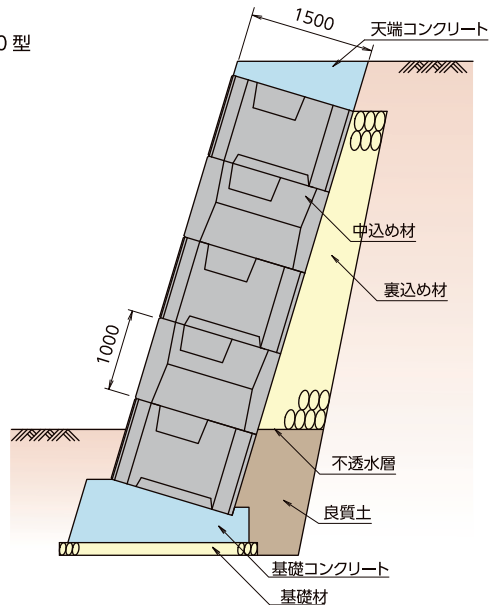
■ 70 型



■ 100 型

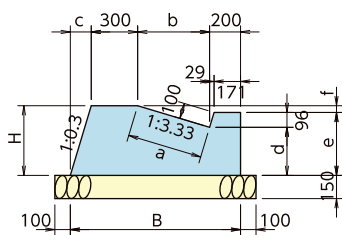


■ 150 型

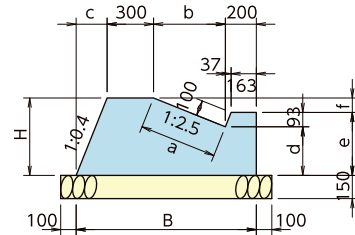


基礎工

■ 1:0.3



■ 1:0.4



法勾配	呼び名	基礎寸法(mm)								延長10m当り		
		H	B	a	b	c	d	e	f	型枠面積 (m ²)	コンクリート量 (m ³)	基礎材量 (m ³)
1:0.3	50型	450	1114	500	479	135	306	402	48	9.72	4.25	1.97
	70型	500	1320	700	670	150	299	395	105	10.17	5.33	2.28
	100型	600	1638	1000	958	180	313	409	191	11.35	7.52	2.76
	150型	750	2162	1500	1437	225	319	415	335	12.98	11.59	3.54
1:0.4	50型	500	1164	500	464	200	314	407	93	10.46	4.69	2.05
	70型	550	1370	700	650	220	290	383	167	10.75	5.73	2.36
	100型	700	1708	1000	928	280	329	422	278	12.76	8.68	2.86
	150型	900	2253	1500	1393	360	343	436	464	15.05	13.83	3.68