

エコボックスRE工法

T-CON

大型積みブロック



RE工法とは

エコボックスの前面がほぼ垂直になるように積み上げ、且つ下段のブロックに比べ上段になるほど大きいサイズのブロックを使用した擁壁工法です。

特長

1. 経済的

下段に小型のエコボックスを使用し、上段に行くほど大型サイズを積み上げるため、底板幅が小さくなり地山の掘削が最少となります。よって地山を大きくカットして擁壁を構築してから再度埋戻しをするといった作業がなくなり、大変経済的です。また、現地発生土を擁壁内に充填することができるので、土砂の搬入、搬出が最小限となります。

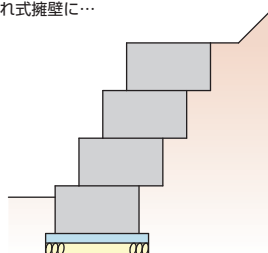
2. 安全性の向上

地山の掘削が最小限となるため、地山をかき乱すことなくカット法面下での危険作業が大幅に減少します。「道路土工指針」及び「国土交通省制定土木構造物標準設計」に準拠した設計計算となっており、合力の作用位置がミドルサード内に入っておりますので、安心してご使用いただけます。

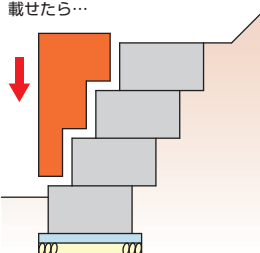
3. 工期の短縮

地山の掘削が最少となるため、大幅な工期短縮が図れます。またプレキャスト製品を積んでいくだけの簡単な作業のため、熟練工が必要なく、1日50m²以上の速い施工が可能となりました。(注1)

今までの
もたれ式擁壁に…



おもりを
載せたら…



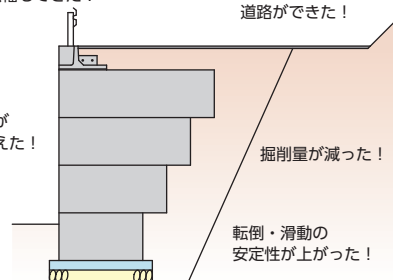
拡幅もできた！

道路ができた！

掘削土が
全部使えた！

掘削量が減った！

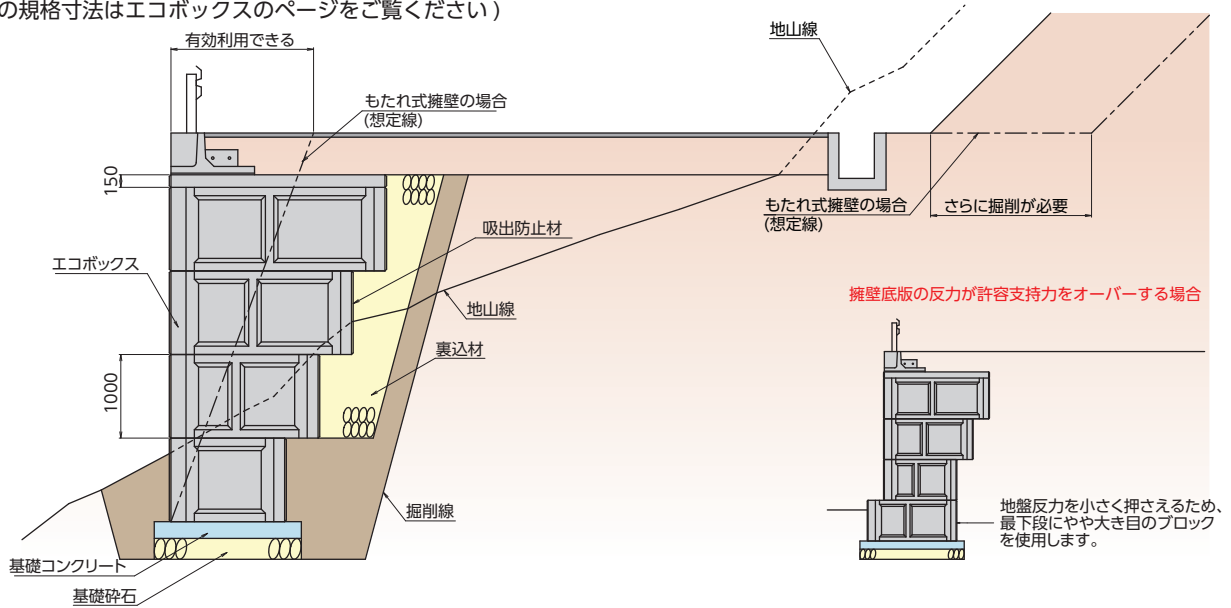
転倒・滑動の
安定性が上がった！



注1. 施工の速度は現場状況によって異なります。全ての現場で1日50m²以上を保証するものではありません。

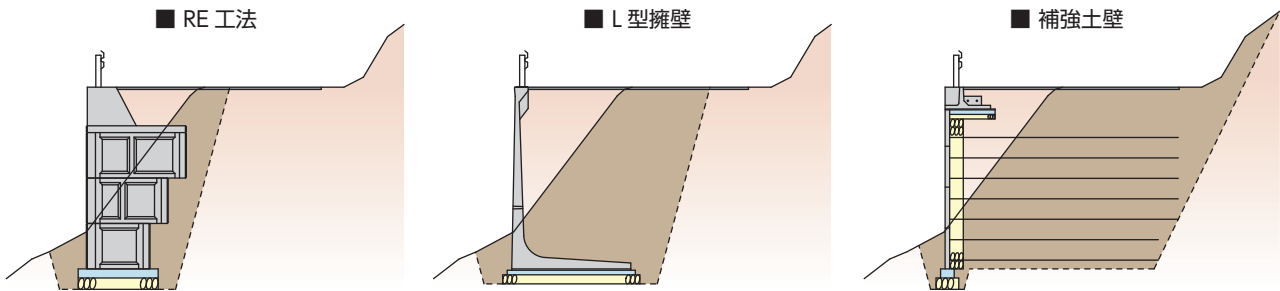
標準構造図

(製品の規格寸法はエコボックスのページをご覧ください)



掘削量の違い

(現道を谷側に拡幅する場合)



施工事例



注. エコボックスRE工法はランデス株式会社が開発した工法です。



TAKAMISAWA
株式会社 高見澤

コンクリート事業部

本部・開発研究所 〒381-0211 長野県上高井郡小布施町雁田1262-13
 北信営業所 〒381-0211 長野県上高井郡小布施町雁田1262-1
 東信営業所 〒386-0004 長野県上田市殿城上左口3726-1
 中信営業所 〒390-0852 長野県松本市島立2403-2
 南信営業所 〒399-4301 長野県上伊那郡宮田村大久保5450-22
 茅野営業所 〒391-0002 長野県茅野市塚原2-16-14
 関東営業所 〒362-0072 埼玉県上尾市中妻4-2-2 ウエルズ上尾
 山梨営業所 〒400-0824 山梨県甲府市蓬沢町庄の木1021-1

TEL.026-247-5711 FAX 026-247-5066
 TEL.026-247-3151 FAX 026-247-3121
 TEL.0268-26-1722 FAX 0268-26-1070
 TEL.0263-40-5211 FAX 0263-40-5226
 TEL.0265-85-3061 FAX 0265-85-4586
 TEL.0266-72-5655 FAX 0266-72-6005
 TEL.048-783-3346 FAX 048-783-3347