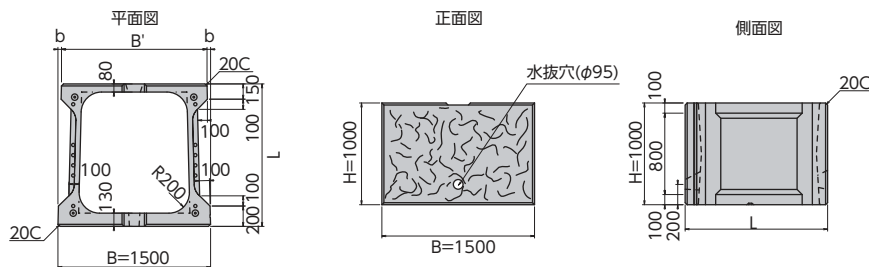




## 特長

1. エコボックスは、箱型の部材を積み上げ隣接部に胴込コンクリートを打込みすることにより、強固に一体化された擁壁となります。
2. 中詰め材に現地発生土を利用することも可能なため、経済的に擁壁を構築できます。
3. ジョイントピン工法の採用により、正確かつスピーディーな施工が可能です。
4. 階段積みすることで緑化もできます。

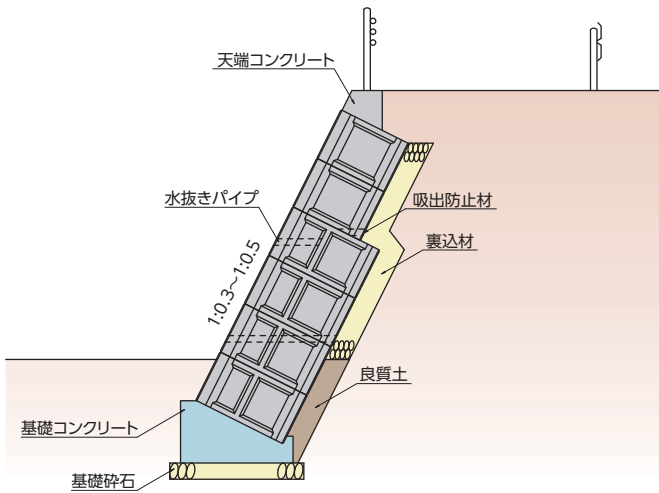
## 規格寸法



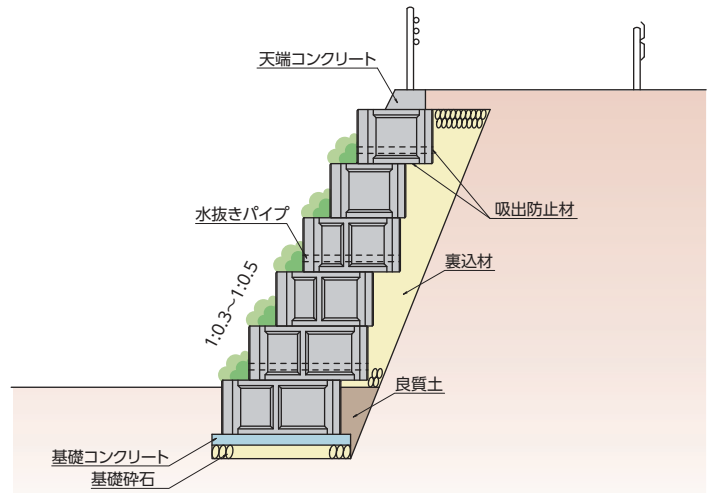
呼び名	B (mm)	H (mm)	L (mm)	B' (mm)	b (mm)	参考質量 (kg)	中詰め材 (m <sup>3</sup> )	胴込コンクリート (m <sup>3</sup> )	胴込型枠 (m <sup>2</sup> )
1000型	1500	1000	1000	1450	25	1230	0.814	0.163	0.050
1400型	1500	1000	1400	1430	35	1345	1.233	0.297	0.070
1800型	1500	1000	1800	1410	45	1490	1.643	0.429	0.090
2200型	1500	1000	2200	1390	55	1610	2.045	0.578	0.110
2600型	1500	1000	2600	1370	65	1730	2.439	0.736	0.130
3000型	1500	1000	3000	1350	75	2000	2.804	0.884	0.150
コーナー用	1500	1000	1000	424	25	1025			
コーナー調整用	500	1000	1000	450	25	802			
L型1000	1500	1000	1000	1450	25	880		0.018	0.007
1000型半高	1500	500	1000	1450	25	650	0.409	0.078	0.025

# 標準断面図

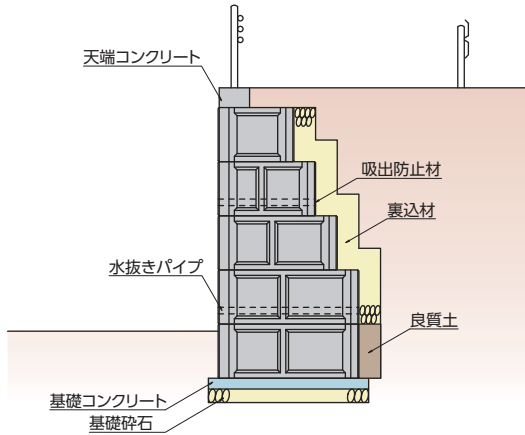
■ もたれ式重ね積み擁壁タイプ



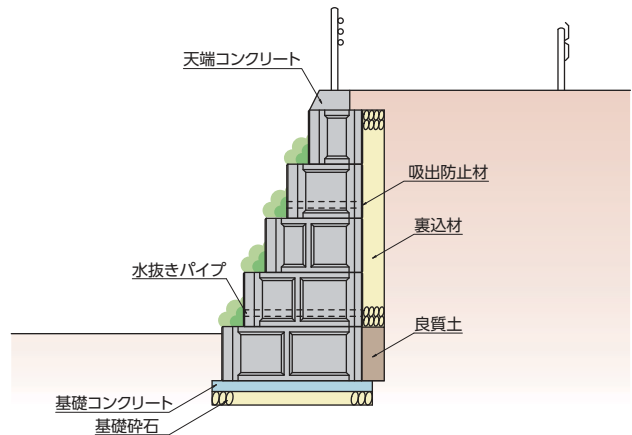
■ もたれ式階段積み擁壁タイプ



■ 重力式直積み擁壁タイプ



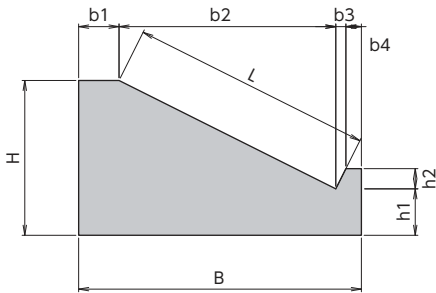
■ 重力式階段積み擁壁タイプ



# 基礎工

(1m当り)

勾配	呼び名	H (mm)	h1 (mm)	h2 (mm)	B (mm)	b1 (mm)	b2 (mm)	b3 (mm)	b4 (mm)	L (mm)	コンクリート量 (m <sup>3</sup> )
1:0.3	1000型	600	313	150	1450	300	958	45	147	1000	0.703
	1400型	750	348	150	1800	300	1341	45	114	1400	1.037
	1800型	850	333	150	2200	300	1724	45	131	1800	1.356
	2200型	950	318	150	2600	300	2107	45	148	2200	1.708
	2600型	1050	303	150	2950	300	2490	45	115	2600	2.069
	3000型	1200	338	150	3350	300	2873	45	132	3000	2.652
1:0.4	1000型	700	329	150	1400	300	928	60	112	1000	0.765
	1400型	850	330	150	1800	300	1300	60	140	1400	1.114
	1800型	1000	331	150	2150	300	1671	60	119	1800	1.494
	2200型	1150	333	150	2550	300	2043	60	147	2200	1.955
	2600型	1300	334	150	2900	300	2414	60	126	2600	2.448
	3000型	1450	336	150	3250	300	2785	60	105	3000	2.998
1:0.5	1000型	750	303	150	1400	300	894	75	131	1000	0.783
	1400型	950	324	150	1750	300	1252	75	123	1400	1.171
	1800型	1150	345	150	2100	300	1610	75	115	1800	1.637
	2200型	1300	316	150	2450	300	1968	75	107	2200	2.059
	2600型	1500	337	150	2850	300	2326	75	149	2600	2.690
	3000型	1650	308	150	3200	300	2683	75	142	3000	3.216



(もたれ式重ね積み擁壁タイプ)



TAKAMISAWA  
株式会社 高見澤