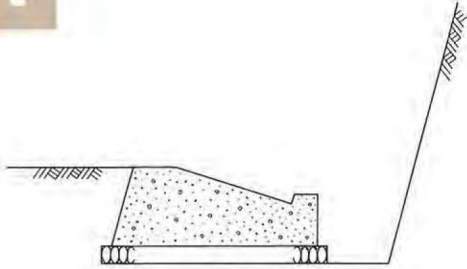


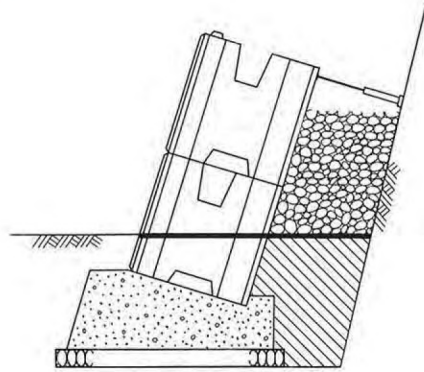
1

所定の基礎を設けます。



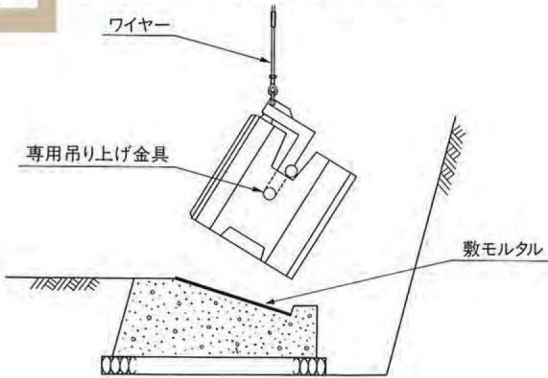
4

2段目のブロックは、係合突起を凹溝へかみ合わせながら配列し、同様の手順で組積します。



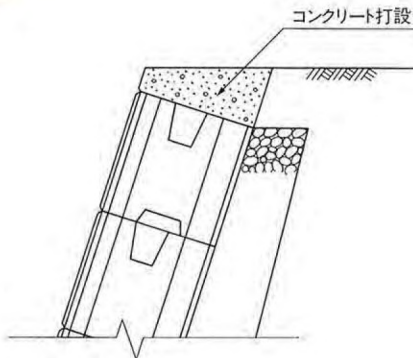
2

吊り上げ金具を用い、クレーンで吊り上げ静かに基礎コンクリート上に据え付けます。



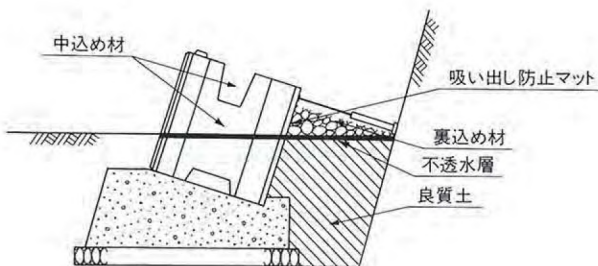
5

天端処理は、図のようにコンクリートを打設し、擁壁の構築を終了します。



3

1段目の配列を終えたら、所定の中込め材と裏込め材を入れます。ブロック背面には必要に応じて、土砂の吸い出し防止マットを張ります。



6

奇数段の端部には図のようにB形を使用します。また、端部には隔壁コンクリートを打設します。

