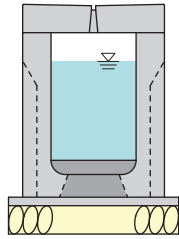


流量表

マルチU | 自由勾配側溝 (8割水深、現場打ちインバート)



$$V = \frac{1}{n} \cdot R^{\frac{2}{3}} \cdot I^{\frac{1}{2}}$$

$$R = \frac{A}{S}$$

$$Q = A \cdot V$$

Q : 流量

V : 平均流速

R : 径深

I : 流水勾配

A : 通水断面積

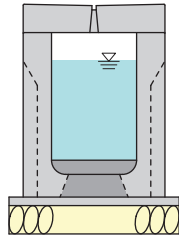
S : 潤辺

粗度係数 プレキャスト : n=0.013 現場打ち : n=0.015

呼び名	300×300		300×350		300×400		300×500		300×600	
A (m ²)	0.0600		0.0720		0.0840		0.1080		0.1320	
S (m)	0.7000		0.7800		0.8600		1.0200		1.1800	
R (m)	0.0857		0.0923		0.0977		0.1059		0.1119	
平均粗度	0.0139		0.0138		0.0137		0.0136		0.0135	
I (‰)	V (m/s)	Q (m ³ /s)	V (m/s)	Q (m ³ /s)	V (m/s)	Q (m ³ /s)	V (m/s)	Q (m ³ /s)	V (m/s)	Q (m ³ /s)
0.1	0.1399	0.0084	0.1480	0.0107	0.1548	0.0130	0.1646	0.0178	0.1720	0.0227
0.2	0.1978	0.0119	0.2093	0.0151	0.2189	0.0184	0.2327	0.0251	0.2432	0.0321
0.3	0.2422	0.0145	0.2564	0.0185	0.2681	0.0225	0.2850	0.0308	0.2979	0.0393
0.4	0.2797	0.0168	0.2960	0.0213	0.3096	0.0260	0.3291	0.0355	0.3439	0.0454
0.5	0.3127	0.0188	0.3310	0.0238	0.3462	0.0291	0.3680	0.0397	0.3845	0.0508
0.6	0.3426	0.0206	0.3625	0.0261	0.3792	0.0319	0.4031	0.0435	0.4212	0.0556
0.7	0.3700	0.0222	0.3916	0.0282	0.4096	0.0344	0.4354	0.0470	0.4550	0.0601
0.8	0.3956	0.0237	0.4186	0.0301	0.4379	0.0368	0.4655	0.0503	0.4864	0.0642
0.9	0.4196	0.0252	0.4440	0.0320	0.4644	0.0390	0.4937	0.0533	0.5159	0.0681
1.0	0.4423	0.0265	0.4680	0.0337	0.4896	0.0411	0.5204	0.0562	0.5438	0.0718
1.2	0.4845	0.0291	0.5127	0.0369	0.5363	0.0450	0.5701	0.0616	0.5957	0.0786
1.4	0.5233	0.0314	0.5538	0.0399	0.5792	0.0487	0.6158	0.0665	0.6435	0.0849
1.6	0.5594	0.0336	0.5920	0.0426	0.6192	0.0520	0.6583	0.0711	0.6879	0.0908
1.8	0.5934	0.0356	0.6279	0.0452	0.6568	0.0552	0.6982	0.0754	0.7296	0.0963
2.0	0.6255	0.0375	0.6619	0.0477	0.6923	0.0582	0.7360	0.0795	0.7691	0.1015
2.5	0.6993	0.0420	0.7400	0.0533	0.7741	0.0650	0.8228	0.0889	0.8599	0.1135
3.0	0.7660	0.0460	0.8107	0.0584	0.8479	0.0712	0.9014	0.0973	0.9419	0.1243
3.5	0.8274	0.0496	0.8756	0.0630	0.9159	0.0769	0.9736	0.1051	1.0174	0.1343
4.0	0.8845	0.0531	0.9361	0.0674	0.9791	0.0822	1.0408	0.1124	1.0877	0.1436
4.5	0.9382	0.0563	0.9929	0.0715	1.0385	0.0872	1.1040	0.1192	1.1536	0.1523
5.0	0.9889	0.0593	1.0466	0.0754	1.0947	0.0920	1.1637	0.1257	1.2160	0.1605
5.5	1.0372	0.0622	1.0976	0.0790	1.1481	0.0964	1.2205	0.1318	1.2754	0.1684
6.0	1.0833	0.0650	1.1465	0.0825	1.1992	0.1007	1.2747	0.1377	1.3321	0.1758
6.5	1.1276	0.0677	1.1933	0.0859	1.2481	0.1048	1.3268	0.1433	1.3865	0.1830
7.0	1.1701	0.0702	1.2383	0.0892	1.2952	0.1088	1.3769	0.1487	1.4388	0.1899
7.5	1.2112	0.0727	1.2818	0.0923	1.3407	0.1126	1.4252	0.1539	1.4893	0.1966
8.0	1.2509	0.0751	1.3238	0.0953	1.3847	0.1163	1.4719	0.1590	1.5382	0.2030
8.5	1.2894	0.0774	1.3645	0.0982	1.4273	0.1199	1.5172	0.1639	1.5855	0.2093
9.0	1.3268	0.0796	1.4041	0.1011	1.4687	0.1234	1.5612	0.1686	1.6315	0.2154
9.5	1.3632	0.0818	1.4426	0.1039	1.5089	0.1267	1.6040	0.1732	1.6762	0.2213
10.0	1.3986	0.0839	1.4801	0.1066	1.5481	0.1300	1.6457	0.1777	1.7197	0.2270
15.0	1.7129	0.1028	1.8127	0.1305	1.8960	0.1593	2.0155	0.2177	2.1062	0.2780
20.0	1.9779	0.1187	2.0931	0.1507	2.1893	0.1839	2.3273	0.2514	2.4321	0.3210
25.0	2.2113	0.1327	2.3402	0.1685	2.4478	0.2056	2.6020	0.2810	2.7191	0.3589
30.0	2.4224	0.1453	2.5635	0.1846	2.6814	0.2252	2.8504	0.3078	2.9787	0.3932
35.0	2.6165	0.1570	2.7689	0.1994	2.8962	0.2433	3.0788	0.3325	3.2173	0.4247
40.0	2.7972	0.1678	2.9601	0.2131	3.0962	0.2601	3.2913	0.3555	3.4395	0.4540
45.0	2.9668	0.1780	3.1397	0.2261	3.2840	0.2759	3.4910	0.3770	3.6481	0.4815
50.0	3.1273	0.1876	3.3095	0.2383	3.4617	0.2908	3.6798	0.3974	3.8454	0.5076
60.0	3.4258	0.2055	3.6254	0.2610	3.7921	0.3185	4.0311	0.4354	4.2125	0.5560
70.0	3.7003	0.2220	3.9159	0.2819	4.0959	0.3441	4.3540	0.4702	4.5500	0.6006
80.0	3.9558	0.2373	4.1862	0.3014	4.3787	0.3678	4.6547	0.5027	4.8641	0.6421
90.0	4.1957	0.2517	4.4402	0.3197	4.6443	0.3901	4.9370	0.5332	5.1592	0.6810
100.0	4.4227	0.2654	4.6804	0.3370	4.8955	0.4112	5.2041	0.5620	5.4383	0.7179

流量表

マルチU | 自由勾配側溝 (8割水深、現場打ちインバート)



$$V = \frac{1}{n} \cdot R^{\frac{2}{3}} \cdot I^{\frac{1}{2}}$$

$$R = \frac{A}{S}$$

$$Q = A \cdot V$$

Q : 流量

V : 平均流速

R : 径深

I : 流水勾配

A : 通水断面積

S : 潤辺

粗度係数 プレキャスト : n=0.013 現場打ち : n=0.015

呼び名	400×400		400×500		400×600		400×700		400×800	
A (m ²)	0.1120		0.1440		0.1760		0.2080		0.2400	
S (m)	0.9600		1.1200		1.2800		1.4400		1.6000	
R (m)	0.1167		0.1286		0.1375		0.1444		0.1500	
平均粗度	0.0139		0.0137		0.0136		0.0136		0.0135	
I (%)	V (m/s)	Q (m ³ /s)	V (m/s)	Q (m ³ /s)	V (m/s)	Q (m ³ /s)	V (m/s)	Q (m ³ /s)	V (m/s)	Q (m ³ /s)
0.1	0.1718	0.0192	0.1859	0.0268	0.1959	0.0345	0.2024	0.0421	0.2091	0.0502
0.2	0.2429	0.0272	0.2630	0.0379	0.2770	0.0488	0.2863	0.0595	0.2957	0.0710
0.3	0.2975	0.0333	0.3221	0.0464	0.3393	0.0597	0.3506	0.0729	0.3622	0.0869
0.4	0.3435	0.0385	0.3719	0.0536	0.3918	0.0690	0.4048	0.0842	0.4182	0.1004
0.5	0.3841	0.0430	0.4158	0.0599	0.4380	0.0771	0.4526	0.0941	0.4676	0.1122
0.6	0.4208	0.0471	0.4555	0.0656	0.4798	0.0844	0.4958	0.1031	0.5122	0.1229
0.7	0.4545	0.0509	0.4920	0.0708	0.5183	0.0912	0.5356	0.1114	0.5533	0.1328
0.8	0.4858	0.0544	0.5259	0.0757	0.5540	0.0975	0.5725	0.1191	0.5915	0.1420
0.9	0.5153	0.0577	0.5578	0.0803	0.5876	0.1034	0.6073	0.1263	0.6274	0.1506
1.0	0.5432	0.0608	0.5880	0.0847	0.6194	0.1090	0.6401	0.1331	0.6613	0.1587
1.2	0.5950	0.0666	0.6441	0.0928	0.6786	0.1194	0.7012	0.1459	0.7244	0.1739
1.4	0.6427	0.0720	0.6957	0.1002	0.7329	0.1290	0.7574	0.1575	0.7825	0.1878
1.6	0.6871	0.0770	0.7438	0.1071	0.7835	0.1379	0.8097	0.1684	0.8365	0.2008
1.8	0.7288	0.0816	0.7889	0.1136	0.8311	0.1463	0.8588	0.1786	0.8872	0.2129
2.0	0.7682	0.0860	0.8316	0.1197	0.8760	0.1542	0.9053	0.1883	0.9352	0.2245
2.5	0.8589	0.0962	0.9297	0.1339	0.9794	0.1724	1.0121	0.2105	1.0456	0.2509
3.0	0.9408	0.1054	1.0184	0.1467	1.0729	0.1888	1.1087	0.2306	1.1454	0.2749
3.5	1.0162	0.1138	1.1000	0.1584	1.1589	0.2040	1.1976	0.2491	1.2372	0.2969
4.0	1.0864	0.1217	1.1760	0.1693	1.2389	0.2180	1.2802	0.2663	1.3226	0.3174
4.5	1.1523	0.1291	1.2473	0.1796	1.3140	0.2313	1.3579	0.2824	1.4028	0.3367
5.0	1.2146	0.1360	1.3148	0.1893	1.3851	0.2438	1.4314	0.2977	1.4787	0.3549
5.5	1.2739	0.1427	1.3790	0.1986	1.4527	0.2557	1.5012	0.3123	1.5509	0.3722
6.0	1.3305	0.1490	1.4403	0.2074	1.5173	0.2670	1.5680	0.3261	1.6198	0.3888
6.5	1.3849	0.1551	1.4991	0.2159	1.5793	0.2779	1.6320	0.3395	1.6860	0.4046
7.0	1.4371	0.1610	1.5557	0.2240	1.6389	0.2884	1.6936	0.3523	1.7496	0.4199
7.5	1.4876	0.1666	1.6103	0.2319	1.6964	0.2986	1.7530	0.3646	1.8110	0.4346
8.0	1.5364	0.1721	1.6631	0.2395	1.7520	0.3084	1.8105	0.3766	1.8704	0.4489
8.5	1.5836	0.1774	1.7143	0.2469	1.8059	0.3178	1.8663	0.3882	1.9280	0.4627
9.0	1.6296	0.1825	1.7640	0.2540	1.8583	0.3271	1.9204	0.3994	1.9839	0.4761
9.5	1.6742	0.1875	1.8123	0.2610	1.9092	0.3360	1.9730	0.4104	2.0382	0.4892
10.0	1.7177	0.1924	1.8594	0.2678	1.9588	0.3448	2.0242	0.4210	2.0912	0.5019
15.0	2.1038	0.2356	2.2773	0.3279	2.3991	0.4222	2.4792	0.5157	2.5612	0.6147
20.0	2.4292	0.2721	2.6296	0.3787	2.7702	0.4876	2.8627	0.5954	2.9574	0.7098
25.0	2.7159	0.3042	2.9400	0.4234	3.0972	0.5451	3.2006	0.6657	3.3065	0.7936
30.0	2.9752	0.3332	3.2206	0.4638	3.3928	0.5971	3.5061	0.7293	3.6220	0.8693
35.0	3.2135	0.3599	3.4786	0.5009	3.6646	0.6450	3.7870	0.7877	3.9123	0.9389
40.0	3.4354	0.3848	3.7188	0.5355	3.9177	0.6895	4.0485	0.8421	4.1824	1.0038
45.0	3.6438	0.4081	3.9444	0.5680	4.1553	0.7313	4.2941	0.8932	4.4361	1.0647
50.0	3.8409	0.4302	4.1578	0.5987	4.3801	0.7709	4.5263	0.9415	4.6760	1.1223
60.0	4.2075	0.4712	4.5546	0.6559	4.7981	0.8445	4.9584	1.0313	5.1224	1.2294
70.0	4.5446	0.5090	4.9195	0.7084	5.1826	0.9121	5.3556	1.1140	5.5328	1.3279
80.0	4.8584	0.5441	5.2592	0.7573	5.5404	0.9751	5.7254	1.1909	5.9148	1.4195
90.0	5.1531	0.5772	5.5782	0.8033	5.8765	1.0343	6.0727	1.2631	6.2736	1.5057
100.0	5.4319	0.6084	5.8800	0.8467	6.1944	1.0902	6.4012	1.3315	6.6129	1.5871